

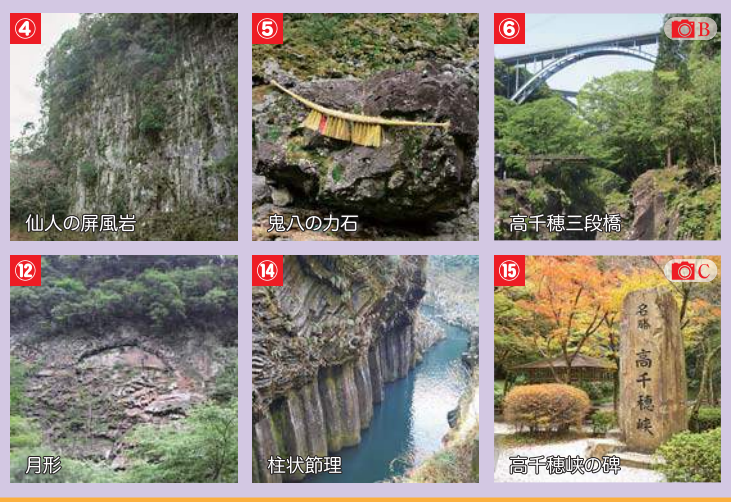


高千穂峡 ガイドマップ

H.29.4.1 現在

神都高千穂

カーナビ設定はこちら! 0982-72-2269 (高千穂峡淡水魚水族館)



高千穂神楽
 ◆料金:700円
 ◆時間:20:00~21:00



遊歩道
 大橋駐車場から高千穂峡の碑まで約1km (約30分弱)

- バス駐車場
- 駐車場
- 臨時駐車場
- 案内所
- 一方通行
- 売店
- 食事
- トイレ
- Wi-Fi

おおはし案内所 8:30~17:00

大橋駐車場にある観光案内所。お土産販売やソフトクリーム・ドリンクなどのテイクアウトグルメもあります。高千穂峡遊歩道入口にも近く観光情報・観光資料などお気軽にお問合せ下さい。

観光協会直営売店 8:30~17:00

高千穂峡内にあり、特産品やお土産品の販売をしています。高千穂のゆるキャラ「うすめちゃん」グッズも豊富に揃えています。高千穂の観光案内、観光資料などお気軽にお問合せ下さい。

高千穂峡淡水魚水族館

◆料金: 300円
 ◆時間: 9:00 ~ 17:00

貸しボート

◆料金:1隻2,000円
 ◆時間:30分

一般社団法人
高千穂町観光協会
 TEL (0982) 73-1213
 高千穂町企画観光課
 TEL (0982) 73-1212

高千穂峡



今から約27万年前・14万年前・12万年前・9万年前の4度にわたる阿蘇火山活動によって噴出した火砕流が、五ヶ瀬川沿いに流れ出し冷却固結したため柱状節理が生じ、長い年月の侵食を受け素晴らしい峡谷になりました。高さは平均80m、高いところで100mの断崖やV字峡谷が東西にわたり約7kmも続いています。約1kmの遊歩道が設備され日本の滝百選に選ばれた真名井の滝や雄大な峡谷美が楽しめます。

- 1934年(昭和9年)11月五箇瀬川峡谷として国の名勝・天然記念物に指定
- 1977年(昭和40年)3月祖母傾国定公園の一部に指定

① 真名井の滝 (まないのたき)

日本の滝百選に選ばれています。古事記では、天村雲命が水種を移した天真名井の水が地下を通過してここで流れ落ちていると伝えられており、落差約17mです。

② 玉垂の滝 (たまたれのたき)

高さ約5m、幅約15mの滝で、断崖の岩肌から幾筋もの、水が滝となって流れ落ちています。

③ おのころ池・おのころ島

国産みの神話で知られる神々が作り出した最初の島が、池中央のおのころ島です。高千穂神社の春祭では御神幸の御輿がおのころ池に入り、島を3回まわって禊をします。

④ 仙人の屏風岩 (せんにんのびょうぶいわ)

高さ約70m。切り立った柱状節理が屏風に見えることから名付けられました。神通力を持つ仙人にこそ成せる業のような造形美です。

⑤ 鬼八の力石 (きはちのちからいし)

重さ約200トン。高千穂に伝わる鬼八伝説で、鬼八が三毛入野命に投げ、力自慢をした石だと言われています。

⑥ 高千穂三段橋

同じ峡谷で3本のアーチ橋が見えるのは全国でも大変めずらしいスポットです。低い橋から「神橋」「高千穂大橋」「神都高千穂大橋」と年代別に架けられています。

⑦ 甑穴 (おうけつ)

河底の円筒形の穴が甑穴です。岩のくぼみや割れ目に小石が入り渦巻きを生じ岩を削ります。

⑧ 槍飛橋 (やりとびばし)

1591年、三田井城が攻められた際、逃げのびた家来達が槍の柄をついて飛び越えたことから名付けられました。五ヶ瀬川のなかで最も川幅の狭い所です。

⑨ セツケ池 (ななつがいけ)

昔、七つの穴がつながり池となっていました。池は青々とした茂みの下にあり、たっぷりと入ったその水は七色に変化し、竜神がすんでいたと伝えられています。

⑩ 迫ん太郎 (さこんたろう)

水力を使った日本の動力精米器の元祖といわれており、絶え間なく動くことから一番の働き者である太郎の名前と小さな谷という意味の迫を合わせて迫ん太郎と呼ばれています。

⑪ 水車小屋

昔は機械などなく、すべて人の力でしなければならず、少しでも楽に早く作業ができる方法として水車ができました。水をくむことや里芋の皮をむいたり、野菜を洗ったりすることに使われていました。

⑫ 月形 (つきがた)

天岩戸神話で天照大神が岩屋から出た後、素戔鳴尊がもう二度と悪さをしないと反省の証に刻んだものです。昔は文字がなかったので、代わりに絵を描きました。

⑬ 久太郎水神社 (きゅうたろうすいじんしゃ)

高千穂郷を貫通する五ヶ瀬川流域の5つの瀬の水神の中心といわれています。高千穂峡では久太郎水神と名前が付けられお祀りされています。

⑭ 柱状節理 (ちゅうじょうせつり)

高千穂峡の峡谷は柱状節理になっており、柱のような形をした規則性のある割れ目が特徴です。

⑮ 高千穂峡の碑 (たかちほきょうのひ)

⑯ 若山牧水歌碑 (わかやまぼくすいかひ)

⑰ 北原白秋歌碑 (きたはらはくしゅうかひ)

⑱ 種田山頭火歌碑 (たねださんとうかひ)

散策モデルコース 高千穂峡

オススメだよ! 楽しんで帰ってね!!

START 御塩井駐車場 GOAL

片道約20分(約700M)

③ おのころ池

① 真名井の滝

⑤ 鬼八の力石

⑧ 槍飛橋

⑥ 高千穂三段橋

⑦ 甑穴

GOAL あららぎ駐車場 START

鯉とチョウザメに餌やりができます!

高千穂峡の自然美! 雄大な景観が存分に楽しめます!

水のエネギーと侵食が見られる場所

高千穂峡貸しボート

1隻:2,000円 定員:3名 所要時間:30分
営業時間:8:30~17:30(最終受付16:30まで)
※時期により営業時間変更あり
※待ち時間が発生した場合は、受付を早めに終了いたします

お問い合わせ ☎0982-73-1213 (高千穂町観光協会)

高千穂峡淡水魚水族館

開館時間 9:00~17:00(休館日12月31日・1月1日)

	個人	団体(20名以上)
大人・高校生	300円	250円
小・中学生	200円	150円
3歳以上	100円	50円
3歳未満	入場無料	入場無料

お問い合わせ ☎0982-72-2269 (高千穂峡淡水魚水族館)

つりばり

利用料金:500円(竿と餌付き) ※釣り上げたニジマスは1尾300円

お問い合わせ ☎0982-72-2269 (高千穂峡淡水魚水族館)

高千穂峡ライトアップ「神あかり」

- 2017年2月14日(火)~2017年5月14日(日)
- 2017年7月15日(土)~2017年9月19日(火)
- 2017年11月1日(水)~2018年2月18日(日)

点灯時間:18:00~22:00 会場:高千穂峡真名井の滝周辺 入場:無料
御塩井駐車場 駐車料金:点灯時無料

お問い合わせ ☎0982-73-1213 (高千穂町観光協会)